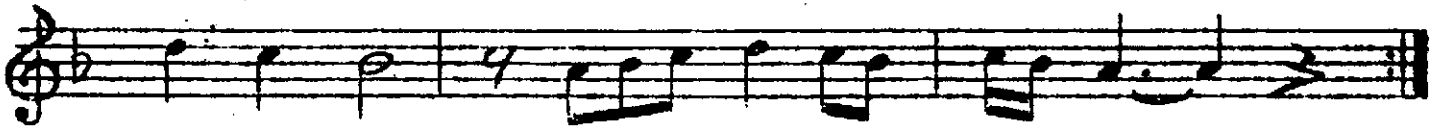
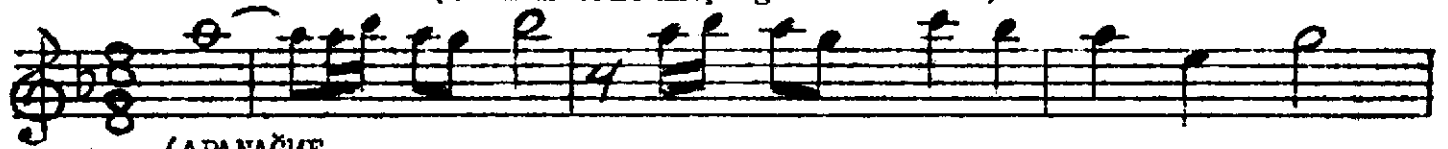


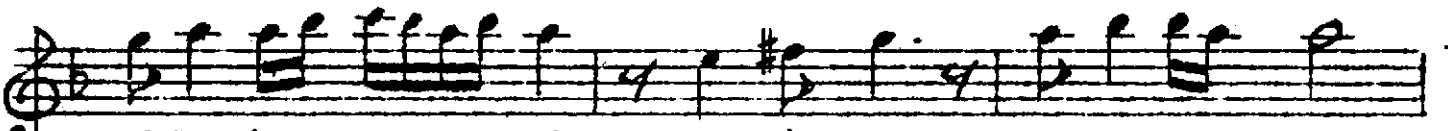
DÜY EK

MUHAYYERKURDİ ŞARKI
(Gönliüm özledikçe görürdüm hele)

SADEDDİN KAYNAK



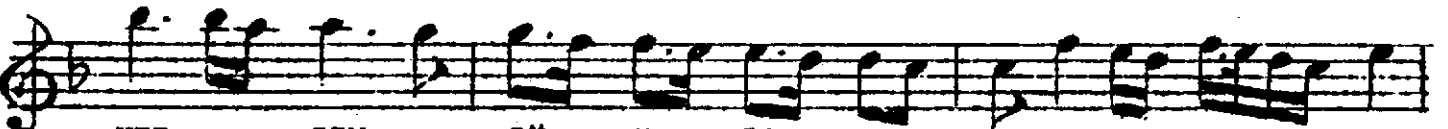
GÖN LUM ÖZ LE DİK CE GÖ RÜR..... DÜM.....



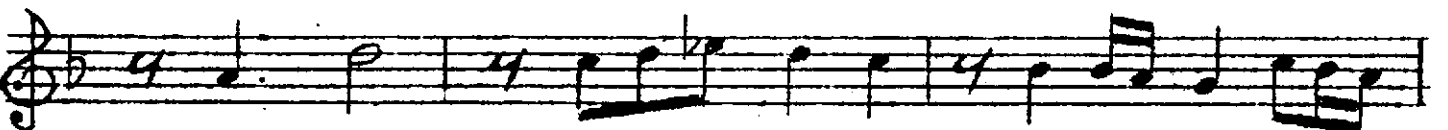
HE LE (SAZ.....) LA CI VERT KA NAT.... LI



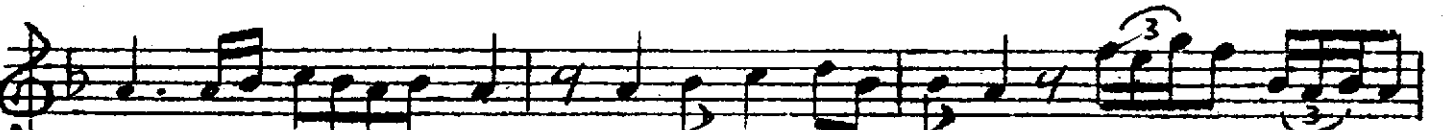
KUM RU OL SAY DIM (SAZ.....) SENI KIS KA



NIR.... DIM.... RU YA DA BI LE (SAZ.....)



A HU GÖZ... LE RİN DE UY KU OL SAY...



DIM (SAZ.....) SAN MA KI SEV GI LIM (SAZ.....)



SO LAR Bİ TER DİM BEL Kİ MU RA DI MA (SAZ.....).



BÖY LE YE TER DİM (SAZ) GON CA LEB LE

RİN..... DE..... YA NAR TU TER.... DİM.. (SAZ.....)

GÜL LER DEN..SÜ ZÜ LEN KO KU OL SAY...

DİM (SAZ.....) DUYA BİL MEK İ ÇİN (SAZ.....)

İN CE DENİN CE (SAZ.....)

BÜ TÜN BEN Lİ Ğİ Mİ (SAZ.....) SA NA VERİN CE

(SAZ.....) DA LA RİM AŞ KI

NA (SAZ.....) ŞÖY LE DE RİN CE (SAZ.....)

GÖN LÜN DE...YA ŞA YAN DUY GU OL SAY DİM E.B.

GÖNLÜM ÖZLEDİKÇE GÖRÜRDÜM HELE
 LACİVERT KANATLI KUMRU OLSAYDIM
 SENİ KISKANIRDIM RÜYADA BİLE
 AHU GÖZLERİNDE UYKU OLSAYDIM
 SANMA Kİ SEVGİLİM SOLAR BİTERDİM
 BELKİ MURADIMA BÖYLE YETERDİM
 GONÇA LEBLERİNDE YANAR TUTERDİM
 GÜLLERDEN SÜZÜLEN KOKU OLSAYDIM
 DUYABİLMEK İÇİN İNCEDEN İNCE
 BÜTÜN BENLİĞİMİ SANA VERİNCE
 DALARIM AŞKINA ŞÖYLE DERİNCE
 GÖNLÜNDE YAŞAYAN DUYGU OLSAYDIM